



Die Heinrich Brandt GmbH & Co. KG ist ein familiengeführtes mittelständisches Straßen-, Tief-, Kanal- und Betonbauunternehmen in Schleswig-Holstein. Herzstück unseres familiären Unternehmens sind derzeit 35 Mitarbeiter, die unsere Firmenphilosophie täglich mit viel Einsatz und Verantwortungsbewusstsein auf den Baustellen in der Region umsetzen. Wir sind ein Teil der Bickhardt Bau Unternehmensgruppe.

Sind Sie auf der Suche nach einer neuen Stelle in einem familienfreundlichen, erfolgreichen Bauunternehmen? Dann kommen Sie in unser Team in **24784 Westerrönfeld**. Wir freuen uns auf Sie!

## BAUGERÄTEFÜHRER / BAUMASCHINIST (M/W/D)

### IHRE TÄTIGKEITEN:

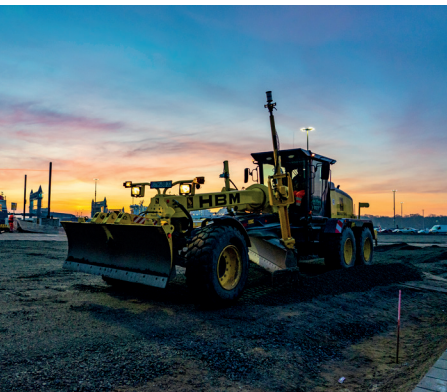
- Bedienung von modernen überwiegend GPS gesteuerten Baumaschinen im Tief-, Straßen- und Kanalbau
- Mögliche Baumaschinen: Bagger, Walze, Fertiger
- Feste Zuordnung einer Baumaschine
- Erd- und Aushubarbeiten im Tief-, Straßen- und Kanalbau
- Einbau von verschiedenen Schüttgütern
- Durchführung täglicher Wartungs- und Reinigungsarbeiten

### WIR BIETEN:

- Unbefristete Festanstellung in Vollzeit
- Vergütung nach Tarif im Bauhauptgewerbe, Weihnachts- und Urlaubsgeld sowie VWL
- 30 Tage Urlaub
- Einen sicheren Arbeitsplatz und ein angenehmes Betriebsklima
- Interessante und vielseitige Aufgaben in einem erfolgreichen Unternehmen der Bauwirtschaft

### SIE BRINGEN MIT:

- Idealerweise eine Ausbildung als Baugeräteführer/Baumaschinist, vergleichbare Weiterbildung oder langjährige Berufserfahrung
- Praktische Erfahrungen im Umgang mit Baumaschinen im Tief-, Straßen- und Kanalbau von Vorteil, bestenfalls mit GPS-Steuerung
- Führerschein Klasse B
- Eine gewissenhafte, selbstständige Arbeitsweise setzen wir ebenso voraus wie Flexibilität und Teamfähigkeit
- Ein hohes Maß an Loyalität und Zuverlässigkeit



Wir freuen uns auf aussagekräftige Bewerbungsunterlagen mit der Angabe Ihres möglichen Eintrittstermins und Ihrer Gehaltsvorstellung.

Rolandskoppel 18/20 | 24784 Westerrönfeld | Tel. 04331 / 7 81 70  
info@heinrich-brandt.de | www.heinrich-brandt.de